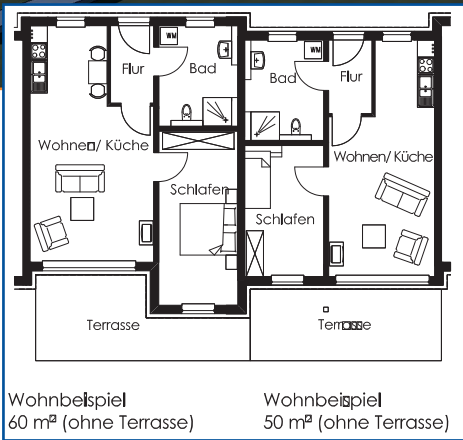
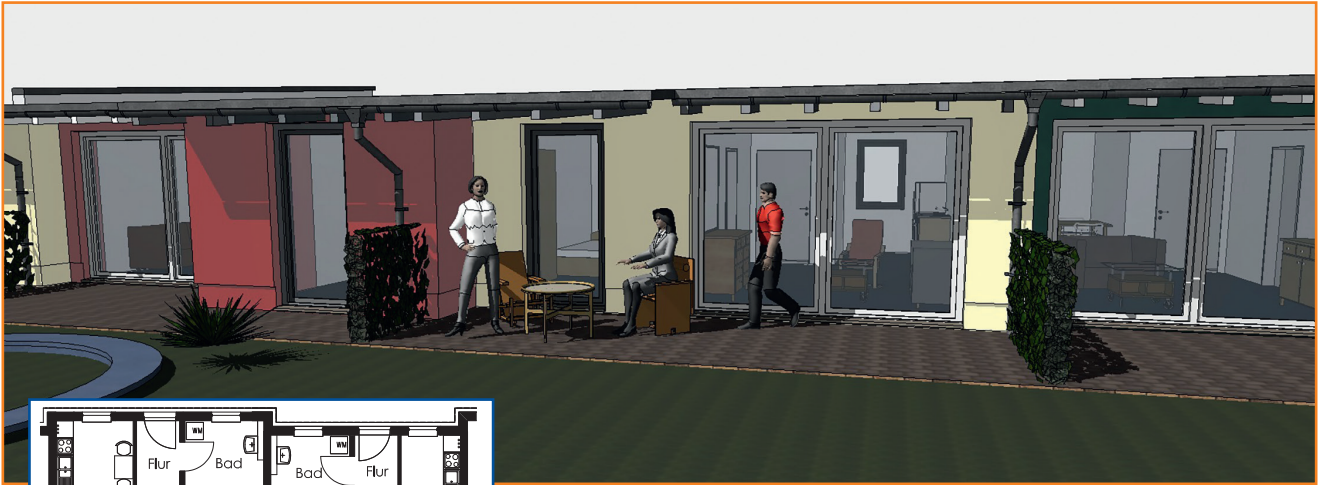


Wohnpark Ziegelhütte Timmenrode

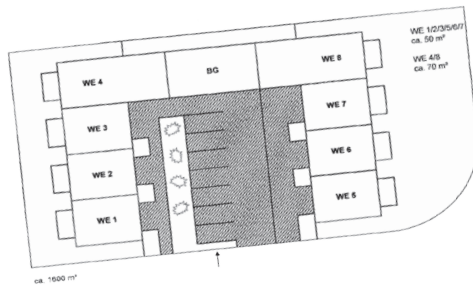


Hier entstehen ab dem Frühjahr 2017 insgesamt

8 Apartment-Reihenhäuser

mit einer Wohnfläche von 50 m² und 60 m².

Die Bauweise ist ebenerdig, barrierefrei und behindertengerecht!
Alle Apartments sind ausgestattet mit Fußbodenheizung, Küchenezeile, Terrasse, PKW-Stellplatz, sowie einem Gemeinschaftsraum.



Wir sind keine klassische Pflegeeinrichtung!

Die Mietpreise pro Person mit allen Nebenkosten und Vollverpflegung beginnen ab 975,00 € pro Monat. Für eine 2. Person fallen lediglich 150,00 €/Monat Mietnebenkosten und wenn gewünscht, die Vollverpflegung an.

Die Betreuung und Versorgung der Mieter erfolgt ggf. über den Sozial- und Krankenpflege-Service Ralph Gehrke, Tel.-Nr. 03944 - 369371

**Sozial- und Krankenpflege-Service
Ralph Gehrke**



Interessenten können sich für Informationen und Vorreservierungen gern an den Sozial- und Krankenpflege-Service Ralph Gehrke sowie an die STRATIE Bauträger- und Immobilien GmbH 38889 Blankenburg, Neue Halberstädter Straße 58, Herrn Ebert, Tel.-Nr. 03944 - 92710, Fax: 02944 - 2909, E-Mail: a.ebert@stratie.com wenden.

STRATIE

Bauträger- und Immobilien GmbH

Vorgesehene Fertigstellung Ende 2017